


Visão geral da limpeza

Executando a limpeza automática

- 1 Método 1 : Pressione o **Options (Clean 3sec)** por 3 segundos ou mais.
- Método 2 : **Options (Clean 3sec)** → **<** → **>** → **Select [Clean]** → **SET**
 - O visor da unidade interna mostra:
 
- 2 A função de limpeza automática é ativada.
- 3 Quando a operação está parada, a limpeza automática é acionada por 10 min.
 - O visor da unidade interna mostra o andamento da limpeza (de 1 a 99%).
- 4 O ar-condicionado é desligado automaticamente.

Para desativar a função de limpeza automática

Método 1 : Pressione o **Options (Clean 3sec)** por 3 segundos ou mais.

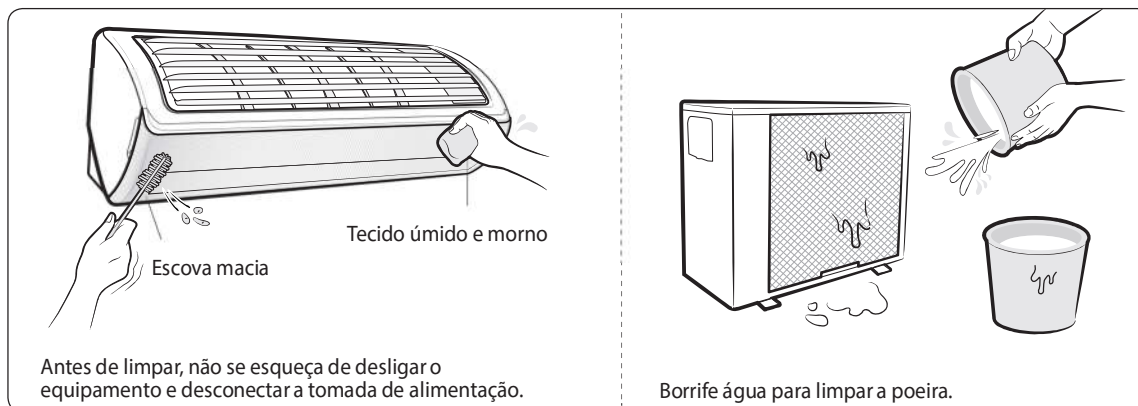
Método 2 : **Options (Clean 3sec)** → **<** → **>** → **Selecione [Limpar]** → **SET**

Para cancelar a operação de limpeza automática

Pressione o **Power** duas vezes por até 20 segundos.

- NOTA**
- Quando o ar-condicionado está desligado, a função de limpeza automática é acionada imediatamente; quando o ar-condicionado está ligado, a função de limpeza automática é acionada assim que o aparelho para de funcionar.
 - Se você iniciar uma função durante a operação de limpeza automática, a operação será cancelada e, em seguida, quando a função iniciada for interrompida ou concluída, a limpeza automática será reiniciada.

Limpeza da parte exterior da unidade interna e do exterior do aquecedor da unidade externa

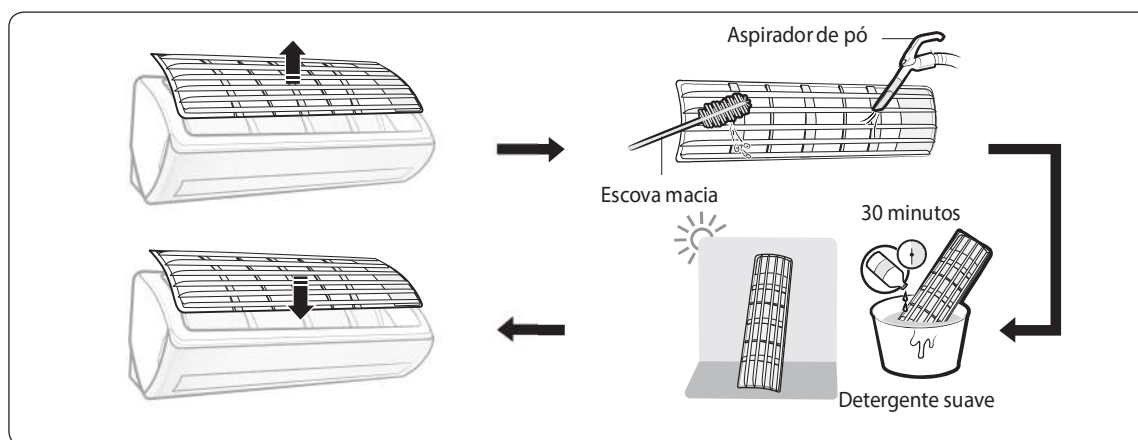


Visão geral da limpeza

⚠ CUIDADO

- Não limpe o aparelho usando detergente alcalino.
- Não utilize ácido sulfúrico, ácido clorídrico ou solventes orgânicos (tais como diluente, querosene ou acetona) para limpar as superfícies. Não cole etiquetas no ar-condicionado, pois isso pode danificar a superfície do mesmo.
- Ao limpar e inspecionar o trocador de calor da unidade externa, entre em contato com o centro de serviços local para obter ajuda.

Limpendo o filtro de ar



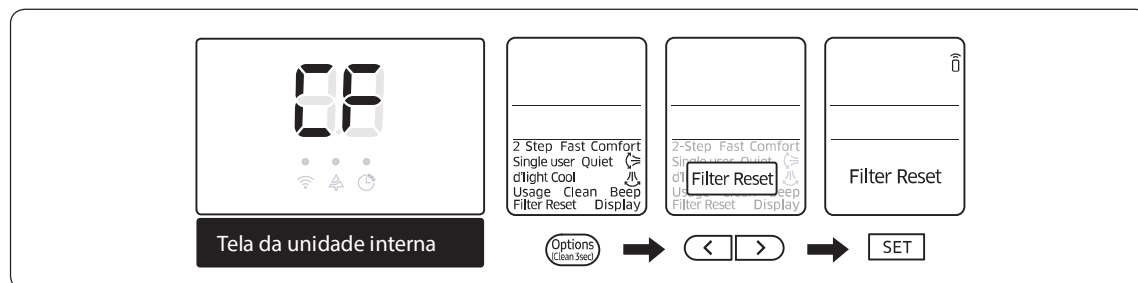
⚠ CUIDADO

- Não esfregue o filtro de ar com escovas ou outros utensílios de limpeza. Isso pode danificar o filtro.
- Não exponha o filtro de ar à luz solar direta ao secá-lo.

📖 NOTA

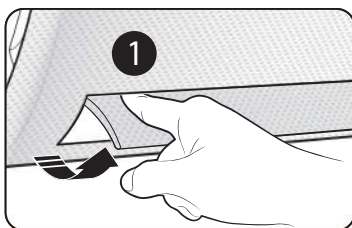
- Limpe o filtro de ar a cada duas semanas. O prazo de limpeza pode variar de acordo com o uso e as condições ambientais locais.
- Se o filtro de ar secar em uma área úmida, ele pode produzir odores desagradáveis. Neste caso, limpe-o novamente e seque-o em uma área bem ventilada.

Redefinindo o lembrete de limpeza de filtro

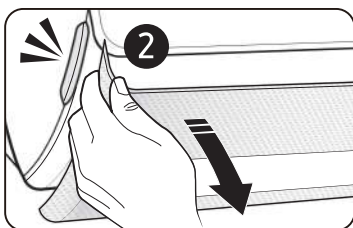




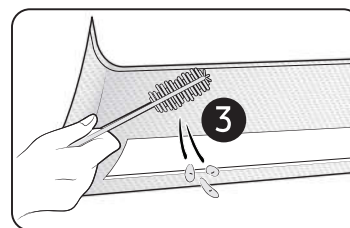
Dica para limpar o painel wind-free



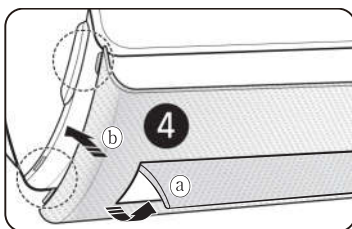
Pressione com cuidado o defletor de ar com o dedo até que ele abra.



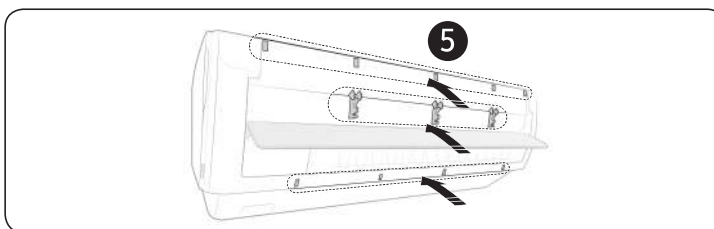
Segure e puxe ambos os lados do painel wind-free até que ele se separe do ar-condicionado.



Remova a poeira com uma escova macia ou um aspirador de pó.



Pressione com cuidado a lâmina de ar com o dedo até que ele abra (a), em seguida, alinhe e encaixe os movimentos (superior esquerda, superior direita, inferior esquerda e inferior direita) do painel wind-free nos encaixes do painel frontal (b).



Pressione com a mão as 5 travas de cima, 3 do centro e 4 da parte inferior.

! CUIDADO

- Se você montar a lâmina do fluxo de ar sem empurrá-la manualmente, ela poderá ficar obstruída pelo painel wind-free e poderá não abrir quando o ar-condicionado ligar.



Solução de problemas

Se o ar-condicionado não funcionar corretamente, consulte o quadro a seguir para ganhar tempo e evitar despesas desnecessárias.

Problema	Solução
O condicionador de ar não funciona.	<ul style="list-style-type: none"> • Verifique a alimentação de energia e, em seguida, tente operar o ar-condicionado novamente. • Ligue o disjuntor, conecte o cabo de alimentação e, em seguida, tente operar o ar-condicionado novamente. • Certifique-se de que o isolador esteja ligado. • Verifique se a função Timer desligada está em execução. Tente operar o ar-condicionado novamente pressionando o botão Liga/Desliga.
Não consigo mudar a temperatura.	<ul style="list-style-type: none"> • Verifique se os modos Fan ou Fast estão operando. Nesses modos, os controles do ar-condicionado definem a temperatura automaticamente e você não pode alterá-la.
Ar frio não sai do ar-condicionado.	<ul style="list-style-type: none"> • Verifique se a temperatura de definição no modo Cool é maior do que a temperatura atual. Pressione o botão de Temperatura do controle remoto para alterar a temperatura de definição. • Verificar se o filtro de ar está bloqueado com sujeira. Se o filtro de ar estiver entupido, o desempenho da refrigeração pode diminuir. Remova a sujeira com frequência. • Verifique se a unidade externa está coberta ou instalada próxima de obstáculos. Remova eventuais coberturas e/ou obstáculos. • Verifique se há portas ou janelas abertas no ambiente. Isso pode causar mau desempenho de refrigeração. Feche todas as portas e janelas. • Verifique se o ar-condicionado é ligado logo após a operação de refrigeração parar. Neste caso, apenas o ventilador funcionará para proteger o compressor da unidade externa. • Verifique se o comprimento do tubo é longo demais. Quando o comprimento do tubo excede o comprimento máximo permitido, o desempenho do refrigeração pode diminuir.
Não consigo alterar a direção do fluxo de ar.	<ul style="list-style-type: none"> • Verifique se a função good'sleep está em execução. Enquanto esta função estiver sendo executada, você não poderá controlar a direção do fluxo de ar. (No entanto, você poderá controlar a direção do fluxo de ar se esta função estiver sendo executada no modo Heat.)
Não consigo alterar a velocidade do ventilador.	<ul style="list-style-type: none"> • Quando os modos Auto, Dry, ou Fast estão sendo executados, ou a função good'sleep está ativada no modo Cool, o ar-condicionado controla a velocidade do ventilador automaticamente e você não pode alterá-la.



Problema	Solução
O controle remoto não está funcionando.	<ul style="list-style-type: none">• Substitua as pilhas do controle remoto por pilhas novas.• Assegurar-se que nada esteja bloqueando o sensor do controle remoto.• Verifique se há alguma fonte de iluminação muito forte próxima do ar-condicionado. Luzes muito fortes provenientes de lâmpadas fluorescentes ou placas de néon podem interromper as ondas elétricas.
A função Timer Ligada/ Desligada não está funcionando.	<ul style="list-style-type: none">• Verifique se você pressionou o botão SET no controle remoto após definir o tempo desejado.
O indicador pisca continuamente.	<ul style="list-style-type: none">• Pressione o botão Liga/Desliga para desligar o ar-condicionado ou desconecte o plugue de alimentação. Se o indicador continuar piscando, entre em contato com o centro de serviços.
Odores são liberados dentro do ambiente durante a operação do produto.	<ul style="list-style-type: none">• Verifique se o ar condicionado está operando em uma área com fumaça. Ventile o ambiente ou opere o ar-condicionado no modo Fan por 3 a 4 horas. (Não há componentes usados no ar condicionado que emitem fortes odores.)• Verifique se as calhas estão limpas. Limpe-as com frequência.
Um erro está sendo indicado.	<ul style="list-style-type: none">• Se o indicador da unidade interna estiver piscando, entre em contato com o centro de serviços mais próximo. Não se esqueça de passar o código do erro ao atendente do centro de serviços.
Ruídos são gerados.	<ul style="list-style-type: none">• Quando o fluxo do fluido refrigerante é alterado, pode ocorrer a geração de ruídos, dependendo do estado do ar-condicionado. Isso é uma operação normal.
Detectada a presença de gotas de água saindo das conexões da tubulação da unidade externa.	<ul style="list-style-type: none">• Pode ocorrer condensação quando a temperatura ambiente muda excessivamente. Isso é uma operação normal.

