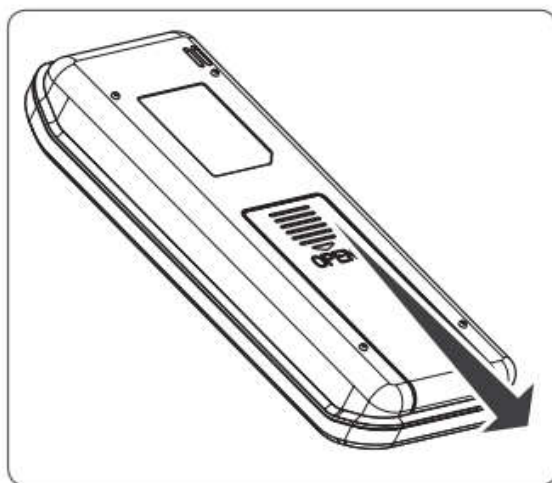


Primeiro Uso

1. Certifique-se de que as pilhas estão corretamente inseridas dentro do controle remoto (no display do controle remoto acenderão as luzes e o relógio ficará piscando). Ajuste a hora utilizando as Teclas de Controle "▼" e "▲" e confirme pressionando a Tecla Relógio. Mantendo pressionada uma das teclas "▼" e "▲", consegue-se alterar horas e minutos.

2. Direcione o controle remoto para a unidade interna e pressione a tecla LIGA/DESLIGA "ⓘ" para ligar o produto.



3. Através da tecla **MODO** escolha entre operação Automática, Desumidificação, Ventilação, Resfriamento ou Aquecimento. Conheça mais sobre estes modos de funcionamento na página 09.

Escolha a temperatura do seu ambiente através das teclas "▼" e "▲". Para o modo Ventilação não é necessário escolher a temperatura ambiente.

Escolha a velocidade do ventilador através da tecla **Ventilar**. No modo de ventilação automática o aparelho altera automaticamente a velocidade, dando preferência à altas velocidades quando a temperatura do seu ambiente está distante da temperatura desejada escolhida no controle remoto.

Controle Remoto

Como utilizar o Controle Remoto

- Para programar o Condicionador de Ar, aponte o controle remoto para o receptor de sinal da unidade interna. O controle remoto opera o Condicionador de Ar até uma distância de 8 m quando apontado para o receptor de sinal.



- Se você deixar o controle remoto em uma posição que atrapalhe a transmissão do sinal, o envio do sinal pode não acontecer.

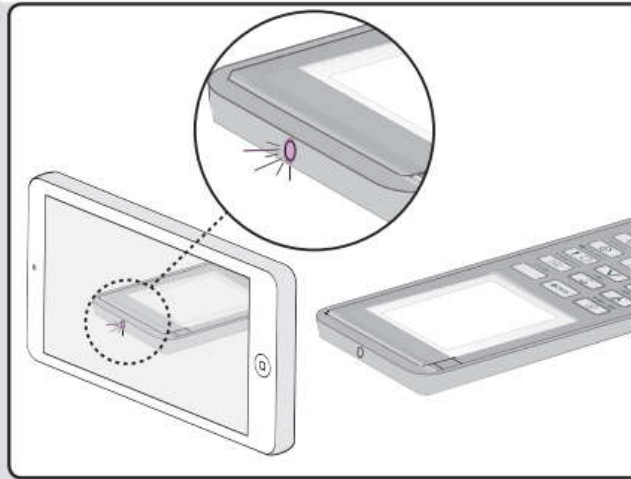
Cuidados com o Controle Remoto

- Certifique-se de que não há obstáculos entre o controle remoto (como cortinas e portas) e o receptor da unidade interna, pois, se houver, não será possível programar o Condicionador de Ar.
- Mantenha o controle remoto distante de líquidos.
- Proteja o controle remoto contra altas temperaturas e exposição ao sol.
- Se o receptor do sinal infravermelho na unidade interna é exposto diretamente à luz do sol, o Condicionador de Ar poderá não funcionar

corretamente. Utilize cortinas nas janelas para proteger o receptor.

- Se outros eletrodomésticos estiverem causando interferência no funcionamento do controle remoto, troque-os de lugar.

IMPORTANTE



Em caso de dúvida quanto ao funcionamento do controle remoto, com a câmera do telefone celular verifique o sinal infravermelho do controle.

Posicione o controle sobre a mesa, em sua frente posicione o telefone celular com a camera ligada.

Pressione repetidas vezes qualquer tecla do controle e, se na tela do celular for possível visualizar o sinal infravermelho (luz com tonalidade lilaz) emitido pelo controle remoto, indica que o controle está em perfeitas condições, caso contrário, as pilhas estão fracas.

Instalação/substituição das pilhas

Este controle remoto utiliza duas pilhas alcalinas pequenas (tamanho AAA, não fornecidas juntamente com o produto).

Para colocar ou substituir as pilhas, deslize a tampa das pilhas para baixo e posicione as pilhas de acordo com as direções (+ e -) indicadas no controle remoto. Recoloque a tampa das pilhas no controle remoto.

Observações:

- 1 Quando for necessária a substituição, não utilize pilhas velhas ou diferentes das especificadas. Isso poderá prejudicar o funcionamento do controle remoto.
- 2 Se você não for utilizar o produto por algumas semanas, retire as pilhas, pois o vazamento do ácido das pilhas pode danificar o controle remoto.
- 3 A vida útil de uma pilha, em condições normais de uso, é de aproximadamente 6 meses.
- 4 Substitua as pilhas quando não houver sinal sonoro (bip) na unidade interna durante o uso do controle remoto ou se o indicador de transmissão estiver falhando.