

# Manual do Usuário

Obrigado por escolher a Electrolux. Neste manual você encontra todas as informações para a sua segurança e o uso adequado da sua Coifa. Leia todas as instruções antes de utilizar o aparelho e guarde-as para futuras referências. Em caso de dúvida, ligue para o Serviço de Atendimento ao Consumidor: 3004 8778 - Capitais e Regiões Metropolitanas. 0800 728 8778 - Demais Localidades.



Consulte nosso site na Internet [www.electrolux.com.br](http://www.electrolux.com.br), nele você poderá encontrar informações sobre acessórios originais Electrolux, assim como informações de manuais e catálogos de toda a linha de produtos Electrolux.

## IMPORTANTE

**Guarde a nota fiscal de compra. A garantia só é válida mediante sua apresentação no Serviço Autorizado Electrolux.**

**A etiqueta de identificação onde estão as informações do código, modelo, fabricante e outras, será utilizada pelo Serviço Autorizado Electrolux caso sua coifa necessite reparo. Não retire-a do local onde está adesivada.**

## Dicas Ambientais

O material da embalagem é reciclável. Procure selecionar plásticos, papel e papelão e enviar às companhias de reciclagem.

Este produto não pode ser tratado como lixo doméstico. Em vez disso deve ser entregue ao centro de coleta seletiva para reciclagem de equipamentos eletro-eletrônicos.



## Índice

Segurança .....	02
Descrição da Coifa .....	03
Instalação .....	05
Como Usar .....	08
Recomendações importantes .....	08
Limpeza e Manutenção .....	09
Solução de Problemas .....	10
Especificações Técnicas .....	11
Certificado de Garantia .....	14

# 1. Segurança

**Este aparelho não se destina à utilização por pessoas (inclusive crianças) com capacidades físicas, sensoriais ou mentais reduzidas, ou por pessoas com falta de experiência e conhecimento, a menos que tenham recebido instruções referentes à utilização do aparelho ou estejam sob a supervisão de uma pessoa responsável pela sua segurança. Recomenda-se que as crianças sejam vigiadas para assegurar que elas não estejam brincando com o aparelho.**

## Para o Usuário/Instalador

Verifique se a tensão da coifa é a mesma da tomada. Caso a alimentação seja 220V, certifique-se de que está selecionado 220V na chave seletora localizada na parte interna da coifa, conforme figura da página 8. Caso a alimentação seja 127V, certifique-se de que está selecionado 127V na chave seletora localizada na parte interna da coifa, conforme figura da página 8. Para evitar choque elétrico, desligue a coifa da tomada sempre que fizer limpeza ou manutenção.

Nunca desligue a coifa da tomada puxando pelo cabo de alimentação. Desligue-a puxando pelo plugue. Não prenda, torça ou amarre o cabo de alimentação e não tente consertá-lo.

Se o cabo de alimentação for danificado, entre em contato com o Serviço Autorizado Electrolux para providenciar a substituição a fim de evitar riscos.

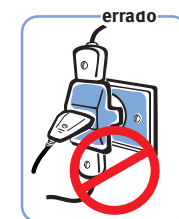
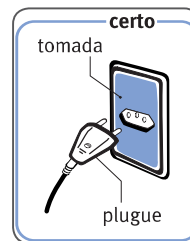
Não altere o plugue da sua coifa.

Para evitar acidentes, não modifique as especificações ou características da sua coifa.

Conecte a sua coifa a uma tomada exclusiva e não utilize extensões ou conectores tipo T (benjamim).

Este produto pode funcionar nas versões recirculador ou exaustor. Consulte as recomendações de instalação para uso como recirculador ou exaustor na seção "Instalação".

Nunca limpe a coifa com fluidos inflamáveis.



## ⚠ ATENÇÃO

**Este aparelho foi desenvolvido exclusivamente para uso doméstico.**

**A Electrolux não se responsabiliza por acidentes causados por uma instalação que não tenha sido feita de acordo com as informações contidas neste Manual.**