

- Lacre-o e encaixe no suporte novamente.
- Feche a tampa do aspirador de pó.
- Se necessário o Coletor de Pó pode ser lavado em água corrente e sabão neutro e seco à sombra.

LIMPEZA DO FILTRO DE ESPUMA DO MOTOR

- O filtro de espuma serve como proteção do motor e deverá ser limpo a cada seis meses.
- Abra a tampa do aspirador, retire a grade e remova o filtro de espuma usado.
- Lave o filtro com água morna e sabão.
- Após secar completamente coloque-o de volta em seu lugar.
- Nunca utilize o aspirador sem o filtro de proteção.
- Caso esteja rasgado deverá ser substituído.

LIMPEZA DO FILTRO DE ESPUMA DE SAÍDA DE AR

- O filtro de espuma serve para filtrar o ar que retorna ao ambiente e deverá ser limpo a cada seis meses.
- Abra a grade de saída de ar localizada na parte traseira do aparelho.
- Remova o filtro de espuma.
- Lave o filtro de espuma com água morna e sabão.
- Após secar completamente coloque-o de volta em seu lugar.
- Caso esteja rasgado deverá ser substituído.

COMO LIMPAR O SEU ASPIRADOR DE PÓ ZION PRO 1500 MONDIAL

- Verifique se o produto está desligado da tomada.
- Para limpeza externa passe um pano seco ou levemente umedecido e macio para não riscar o material de acabamento das superfícies.
- Jamais use palhas-de-aço, buchas ou qualquer espécie de limpadores ou materiais abrasivos, pois eles podem danificar seu aparelho.
- Não utilize solventes ou qualquer substância química durante a limpeza interna ou externa, bem como tenha cuidado para que a umidade não penetre no motor.
- Nunca mergulhe o aparelho na água.

COMO GUARDAR O SEU ASPIRADOR DE PÓ ZION PRO 1500 MONDIAL

- Depois do uso desligue o aparelho da tomada.
- Encaixe o conjunto de Tubos e Mangueira no suporte adequado na parte posterior do aparelho.

1 ANO DE GARANTIA

SERVIÇO DE
ATENDIMENTO AO
CONSUMIDOR

LIGUE GRÁTIS
0800-55 03 93

Segunda à sexta, das 8h às 20h.
Sábado, das 8h às 18h.

M.K. Eletrodomésticos Mondial Ltda.
Estrada da Volta, 1200 - G2 - Colônia Brasília
Conceição do Jacuípe - BA - Cep 44.245-000
CNPJ: 07.666.567/0001-40
Fabricado na China

www.eletrodomesticosmondial.com.br

“Em observância ao Decreto nº 5.296/2004, o presente Manual de Instruções encontra-se disponível em meio magnético, em braile ou em fonte ampliada, para portadores de necessidades especiais, devendo ser solicitado ao Serviço de Atendimento ao Consumidor através do telefone nº 0800 55 03 93.”

ADVERTÊNCIA: Este aparelho não deve ser usado por pessoas (inclusive crianças) com capacidades físicas, sensoriais ou mentais reduzidas, ou por usuários com falta de experiência e conhecimento, a menos que tenham recebido instruções referentes à utilização do aparelho ou estejam sob a supervisão de um responsável.

“Recomenda-se vigiar as crianças para que elas não brinquem com o aparelho.”

Devido às constantes evoluções tecnológicas, o produto poderá ser atualizado, apresentando pequenas alterações sem prévio aviso.

05/13 Rev. 00

Manual de Instruções

Aspirador de Pó NAP-03

MONDIAL

ZION
1500W



Modelo: 1810-05 (127V)

1810-06 (220V)

Parabéns, agora você possui um **ASPIRADOR DE PÓ ZION PRO 1500 MONDIAL** com alto padrão de eficiência e qualidade.

Antes da utilização do aparelho, leia atentamente as instruções de uso, pois o bom funcionamento de seu produto e a sua segurança dependem delas.

RECOMENDAÇÕES E ADVERTÊNCIAS IMPORTANTES

- Antes de ligar o plugue na tomada verifique se a voltagem do aparelho é compatível com a da rede elétrica local.
- Só utilize o aparelho com o Cabo Plugue totalmente desenrolado do interior do aparelho.
- Este aparelho foi produzido para fins domésticos, sua utilização comercial acarretará a perda da garantia.
- Nunca aspire substâncias quentes (brasas por ex.) objetos cortantes, (vidros), substâncias nocivas (ácidos, detergentes) e substância inflamável (gasolina, solventes ou álcool) ou outros líquidos.
- Mantenha cabelos, roupas e outros utensílios longe dos bocais e entradas de aspiração quando o aparelho estiver em funcionamento.
- Desligue o aparelho da tomada sempre que não estiver utilizando o mesmo.
- Para evitar choques elétricos, nunca use o aparelho com as mãos molhadas, não molhe, nem o mergulhe em água.
- Para evitar acidentes não permita que crianças utilizem o produto ou mesmo pessoas que desconheçam suas instruções de uso.
- Nunca permita que o Cabo Plugue encoste em superfícies quentes.
- Nunca transporte ou desligue o produto puxando pelo cabo plugue.
- Nunca use o produto com o Cabo Plugue ou plugue danificados, ou ainda se o produto apresentar mau funcionamento. Leve-o a uma **Assistência Técnica Autorizada MONDIAL**.
- Para não perder a garantia, evitar problemas técnicos e risco de acidentes ao usuário, não permita que sejam feitos consertos e / ou trocas de peças em casa, caso necessário, leve o produto a uma **Assistência Técnica Autorizada MONDIAL**.

ADVERTÊNCIA: Este aparelho não deve ser usado por pessoas (inclusive crianças) com capacidades físicas, sensoriais ou mentais reduzidas, ou por usuários com falta de experiência e conhecimento, a menos que tenham recebido instruções referentes à utilização do aparelho ou estejam sob a supervisão de um responsável.

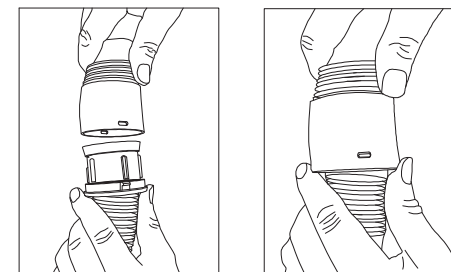
- Recomenda-se vigiar as crianças para que elas não brinquem com o aparelho.

CARACTERÍSTICAS E ESPECIFICAÇÕES DE SEU APARELHO



COMO MONTAR O SEU ASPIRADOR DE PÓ ZION PRO 1500 MONDIAL

- Encaixe a Mangueira Flexível no bocal apropriado até ouvir o clique.
- O aparelho pode ser utilizado com 01 ou 02 Tubos Prolongadores. Basta encaixá-los firmemente e conecta-los na Mangueira Flexível.
- Escolha o acessório adequado dentre os 2 Bocais disponíveis e encaixe-o na extremidade da Mangueira ou dos Tubos Prolongadores.



COMO UTILIZAR O SEU ASPIRADOR DE PÓ ZION PRO 1500 MONDIAL

- Verifique se a voltagem do aparelho é compatível com a da rede elétrica local antes de ligar o plugue na tomada.
- Conecte o plugue na tomada.
- Aperte o Pedal Liga/Desl.
- Você pode controlar a sucção do seu aparelho abrindo a abertura de Controle de Sucção na Mangueira Flexível para diminuir a intensidade.
- Após o uso desligue o aparelho pressionando o Pedal Liga/Desl.
- Remova o plugue da tomada.

Nota:
Desligue completamente o aparelho para efetuar trocas de acessórios durante a operação de limpeza.

LIMPEZA DO COLETOR DE PÓ

Quando o visor do Indicador de Coletor de Pó ficar vermelho, indica a necessidade de limpeza do Coletor.

- Abra a tampa do aspirador.
- Retire o suporte do Coletor de Pó puxando-o para cima.
- Retire o lacre e esvazie o Coletor.