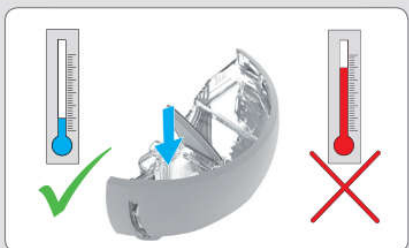




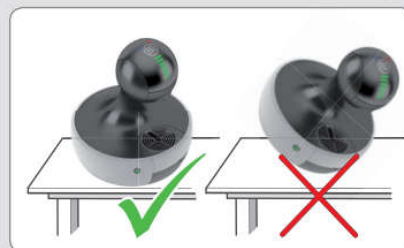
4. RECOMENDAÇÕES PARA O USO COM SEGURANÇA



⚠ Nunca coloque água quente no reservatório de água!



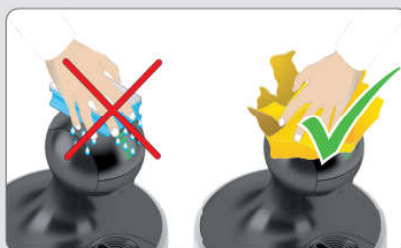
⚠ Após preparar a bebida, o display de luz pisca e o botão liga/desliga pisca em vermelho por aprox. 5 segundos. **Enquanto isso, não tente retirar o suporte para cápsula!**



⚠ Sempre mantenha a máquina em pé!



⚠ Não toque o plugue com as mãos molhadas.
⚠ Não toque o aparelho com as mãos molhadas!



⚠ Nunca use esponja molhada. Para limpar a superfície do aparelho, use apenas um pano úmido.



⚠ Para o enxágue e o preparo da bebida use apenas água potável.



⚠ Nunca toque a agulha com a superfície do dedo!
⚠ Não use a máquina sem agulha!



⚠ Não toque a cápsula utilizada após o preparo da bebida! Superfície quente. Risco de queimaduras!



NO CASO DE NÃO SER USADO POR MAIS DE 2 DIAS: Encha o reservatório de água com água potável fresca e coloque-o na máquina. Enxague a máquina, para tanto siga as instruções em "7. LIMPEZA" na página 12, iniciando com o passo 4. Retire a água do reservatório de água. Seque o reservatório de água. Coloque água na máquina.

Manual de Instruções da Cafeteira Arno – Dolce Gusto Drop



5. PRIMEIRA UTILIZAÇÃO



1 Lavar e enxaguar o reservatório de água com água potável fresca. Encher o reservatório com água potável fresca. Colocar a tampa e instalar o reservatório na máquina.



2 Colocar o suporte para cápsulas vazio. Colocar um recipiente grande vazio debaixo da saída de café. Verificar se a tensão elétrica do aparelho corresponde à tensão elétrica conforme "2. APRESENTAÇÃO" na página 5. Conectar o cabo de força do seu aparelho à tomada.



3 Ligar a máquina. Enquanto a máquina aquece, o botão liga/ desliga pisca vermelho. Após aprox. 30 segundos o botão liga/desliga acende uma luz verde e a máquina está pronta para o uso.



4 Iniciar enxague com água fria. Regule o display de luz no nível máximo através do seletor de volume. Toque na posição fria. A máquina inicia a lavagem.



5 Aguarde até que a contagem regressiva termine e a máquina pare.



6 Continue lavando com água quente. Regule o display de luz no nível máximo através do seletor de volume. Toque na posição quente. A máquina inicia a lavagem.



7 Aguarde até que a contagem regressiva termine e a máquina pare.



8 Esvazie o recipiente. Torne a encher o reservatório com água potável fresca. Recoloque o reservatório de água na máquina. Coloque o suporte para xícaras no suporte de gotejamento. Então coloque o suporte de gotejamento na posição desejada.



6. PREPARAÇÃO DE UMA BEBIDA

6.1 UMA CÁPSULA (P.EX. LUNGO)



Verifique se o reservatório de água contém água potável fresca suficiente. Ligar a máquina. Enquanto a máquina aquece, o botão liga/ desliga pisca vermelho. Após aprox. 30 segundos o botão liga/desliga acende uma luz verde e a máquina está pronta para o uso.



Ajuste a posição do suporte de gotejamento. Coloque a xícara de tamanho correto no suporte de gotejamento. Consulte "3. TIPOS DE BEBIDAS" na página 6 ou na embalagem.



Retire o suporte para cápsula. Insira uma cápsula no suporte para cápsula e recoloque o suporte para cápsula na máquina.



Usar o display de luz para seguir a recomendação da cápsula ou preparar a sua bebida de acordo com a sua preferência.



Apertar o botão para quente (ou frio de acordo com a bebida a ser preparada). Começa o preparo da bebida. Permaneça ao lado da máquina durante a preparação! As luzes apagam gradativamente. A máquina para a preparação automaticamente.



Após finalizar a preparação, o display de luz pisca e o botão liga/desliga pisca em vermelho por aprox. 5 segundos.

Enquanto isso, não tente retirar o suporte para cápsula!



Retire a xícara do suporte de gotejamento.



Retire o suporte para cápsula e tire a cápsula utilizada. Coloque a cápsula usada no depósito de cápsulas utilizadas.



Enxague o suporte para cápsula com água potável fresca de ambos os lados. Seque o suporte para cápsula. Coloque-o na máquina. Aprecie a sua bebida!

Manual de Instruções da Cafeteira Arno – Dolce Gusto Drop



6. PREPARAÇÃO DE UMA BEBIDA

6.2 DUAS CÁPSULAS (P.EX. CAPPUCCINO)



1 Verifique se o reservatório de água contém água suficiente. Ligar a máquina. Enquanto a máquina aquece, o botão liga/ desliga pisca vermelho. Após aprox. 30 segundos o botão liga/desliga acende uma luz verde e a máquina está pronta para o uso.



2 Ajuste a posição do suporte de gotejamento. Coloque a xícara de tamanho correto no suporte de gotejamento. Consulte "3. EXEMPLOS DE BEBIDAS" na página 6 ou na embalagem.



3 Retire o suporte para cápsula. Insira a primeira cápsula no suporte para cápsula e recoloque-o na máquina.



4 Usar o display de luz para seguir a recomendação da cápsula ou preparar a sua bebida de acordo com a sua preferência.



5 Apertar o botão para quente (ou frio - de acordo com a bebida a ser preparada). Começa o preparo da bebida. Permaneça ao lado da máquina durante a preparação! As luzes do display de luz apagam-se progressivamente. A máquina para a preparação automaticamente.



6 Após finalizar a preparação, o display de luz pisca e o botão liga/desliga pisca em vermelho por aprox. 5 segundos.

Enquanto isso, não tente retirar o suporte para cápsula!



7 Retire o suporte para cápsula. Retire a cápsula usada. Coloque a cápsula usada no depósito de cápsulas utilizadas



8 Insira a segunda cápsula no suporte para cápsula. Recoloque-o na máquina.



9 Usar o display de luz para seguir a recomendação da cápsula ou preparar a sua bebida de acordo com a sua preferência.



6. PREPARAÇÃO DE UMA BEBIDA

6.2 DUAS CÁPSULAS (P.EX. CAPPUCCINO)



Apertar o botão para quente (ou frio - dependendo da bebida). Começa o preparo da bebida. Permaneça ao lado da máquina durante a preparação. As luzes do display de luz apagam-se progressivamente. A máquina para a preparação.



Após finalizar a preparação, o display de luz pisca e o botão liga/desliga pisca em vermelho por aprox. 5 segundos.

Enquanto isso, não tente retirar o suporte para cápsula!



Retire a xícara do suporte de gotejamento.



Retire o suporte para cápsula e tire a cápsula utilizada. Coloque a cápsula usada no depósito de cápsulas utilizadas



Enxague o suporte para cápsula com água potável fresca de ambos os lados. Seque o suporte para cápsula. Coloque-o na máquina. Aprecie a sua bebida!