


1 Itens de Segurança

 Para sua segurança, siga as instruções deste Manual para evitar riscos de choque elétrico, danos materiais e pessoais. Utilize este aparelho apenas para o fim a que se destina, conforme descrito neste Manual.

1.1 Informações Importantes

- O Fogão Itatiaia foi desenvolvido para uso doméstico. Não o utilize para outros propósitos.
- São necessárias duas ou mais pessoas, para mover e instalar o fogão.
- Nunca instale o seu fogão sobre pisos plásticos ou carpete.
- Não permita que fios elétricos do Fogão ou de outros aparelhos entrem em contato com as partes quentes do produto.
- Os Fogões Itatiaia saem de fábrica aptos para funcionar em tensão 127 V e 220V. O produto é fornecido com lâmpadas com tensão de trabalho 220 V.
- Recomenda-se que o aparelho seja ligado em um circuito protegido por disjuntor, a fim de proteger a rede elétrica da casa. Se não existirem disjuntores disponíveis no quadro de distribuição de energia de seu domicílio, acione um electricista para instalá-los, de preferência o mais próximo possível do Fogão.
- Se o cordão de alimentação for danificado, o mesmo deverá ser substituído pelo fabricante ou agente especializado ou pessoa qualificada, a fim de evitar riscos.
- Não armazene produtos inflamáveis nas proximidades do Fogão.
- Não use objetos pontiagudos ou cortantes para limpeza das peças do seu fogão, pois podem danificar as mesmas e afetar a sua segurança.
- Os serviços de manutenção devem ser executados pela SAI (Serviço Autorizado Itatiaia) e serão cobrados caso não sejam cobertos pela garantia ou se ela já estiver expirada.
- Não toque no eletrodo (vela) de acendimento dos queimadores devido a possibilidade de choque elétrico.
- Não arraste o fogão pelo puxador.
- Este fogão não foi projetado para ser embutido.
- Não remova a etiqueta de especificações técnicas que está localizada na parte traseira do Fogão.

1.2 Precauções de Segurança Contra Acidentes Com a Porta do Forno

- Não utilize pano úmido para limpar o vidro da porta do forno enquanto estiver quente, para evitar a quebra por choque térmico.
- Não permita que crianças subam ou sentem sobre a porta do forno do fogão. Evite queimaduras, manuseie o puxador conforme a figura ao lado.



Figura 1

1.3 Precauções de Segurança Contra Queimaduras

- Não utilize panelas com fundos arredondados. Utilize apenas panelas com base plana e diâmetro mínimo de 12 cm;



Figura 2

- Não deixe utensílios com os cabos virados para fora da mesa do fogão;
- Este aparelho não deve ser utilizado por pessoas (incluindo crianças) com capacidades físicas, sensoriais ou mentais reduzidas ou sem experiência e conhecimento, a menos que sejam supervisionadas ou instruídas em relação ao uso do aparelho por alguém que seja responsável por sua segurança.
- Crianças devem ser supervisionadas para que não brinquem com o aparelho.
- Evite queimaduras. Use luvas térmicas para retirar ou manusear recipientes com alimento do forno.

NOTA: Não recomendamos o uso de panelas de material refratário (barro, pedra, cerâmica, entre outros) ou chapas de ferro abafando os queimadores. Isso pode danificar de forma definitiva o fogão.

1.4 Precauções de Segurança Contra Incêndio

- Verifique, periodicamente, o estado do regulador de pressão do botijão. Faça a substituição a cada 5 anos ou antes, se necessário;
- Verifique as condições de uso da mangueira plástica ou metálica do gás e o seu prazo de validade. Faça a substituição quando necessário. **Nunca passe a mangueira plástica do gás por trás do fogão;**
- A cada troca de botijão, **assegure-se de que não existam vazamentos de gás na mangueira**, na conexão com o Fogão e com o botijão. Utilize unicamente espuma de sabão para verificar vazamentos de gás.
- Ao fritar alimentos tenha cuidado, pois a gordura aquecida pode se incendiar e as chamas podem provocar danos pessoais e materiais. Caso o alimento sendo preparado entre em ignição (fogo), desligue o queimador do fogão. Use uma tampa de panela grande para abafar as chamas. Nunca jogue água, pois a gordura quente pode se espalhar e causar queimaduras.
- Não acenda os queimadores da mesa do fogão sem panelas ou outro utensílio sobre as grades (trepes). Reduza as chamas dos queimadores para que não escapem pelas laterais das panelas ou recipientes.

1.5 Precauções Quanto ao Uso do Papel Alumínio

- Quando o consumidor fizer a opção de usar o papel alumínio na mesa, deve-se atentar para não deixar pedaços do papel alumínio obstruir a entrada de ar do queimador e da saída de ar na parte traseira da mesa. Caso isso ocorra irá prejudicar o funcionamento correto do fogão podendo queimar a panela. Poderá ocorrer também retorno da chama e conseqüentemente danos aos utensílios e ao fogão.

1.6 Precauções de Segurança Contra Explosões

- Não aqueça alimentos em embalagens totalmente fechadas, pois o calor aumenta a pressão interna. Consequentemente poderá ocorrer explosão;
- Quando for substituir o botijão, mantenha sempre os manípulos (botões) do fogão e a válvula do regulador de pressão (torneira) do botijão fechados (desligados);
- Quando sentir cheiro de gás em sua casa, proceda com muita cautela, seguindo as orientações abaixo:
 - a) Não acione interruptores elétricos;
 - b) Não acione nenhum aparelho elétrico, nem mesmo ventiladores;
 - c) Abra todas as portas e janelas para aumentar a circulação de ar no ambiente;
 - d) Feche a válvula do regulador de pressão do botijão (torneira). No caso de gás encanado, feche o registro de gás.
- Certifique-se de que o vazamento de gás não é proveniente de algum manípulo (botão) do Fogão, que ficou aberto indevidamente.
- Caso contrário, chame a **Rede de Serviços Autorizada**.



Nunca use chamas ou faíscas para localizar vazamentos de gás. Isso pode causar incêndio. Use espuma feita com sabão. Caso se formem bolhas será possível encontrar o vazamento.

1.7 Cuidados com os Queimadores (bocas) e Trepes

- Coloque o queimador (boca) de forma correta. Não derrube os queimadores, pois isso poderá empená-los.
- Encaixe corretamente as trepes. Isso evita que a mesa seja arranhada ou que as painéis tombem durante o uso.

1.8 Precauções de Segurança Contra Acidentes com o Tampão de Vidro

- Não abaixe o tampão de vidro enquanto os queimadores (bocas) da mesa estiverem quentes/acesos ou enquanto o forno estiver sendo utilizado. **Todo respingo (líquido) deve ser removido do tampão de vidro antes de sua abertura.**
- Não utilize pano úmido para limpar o tampão de vidro enquanto estiver quente, para evitar a quebra por choque térmico.
- Para sua maior segurança, todos os nossos fogões estão equipados com vidros temperados de acordo com a norma NBR13866.
- Não coloque objetos quentes ou pesos excessivos sobre o tampo de vidro.



ATENÇÃO: Evite acidentes. Mantenha o material de embalagem fora do alcance de crianças.



2 Instalação dos Pés



A INSTALAÇÃO DOS PÉS É OBRIGATÓRIA!

Os pés dão estabilidade, melhoram a segurança e facilitam o uso e a limpeza da sua cozinha.



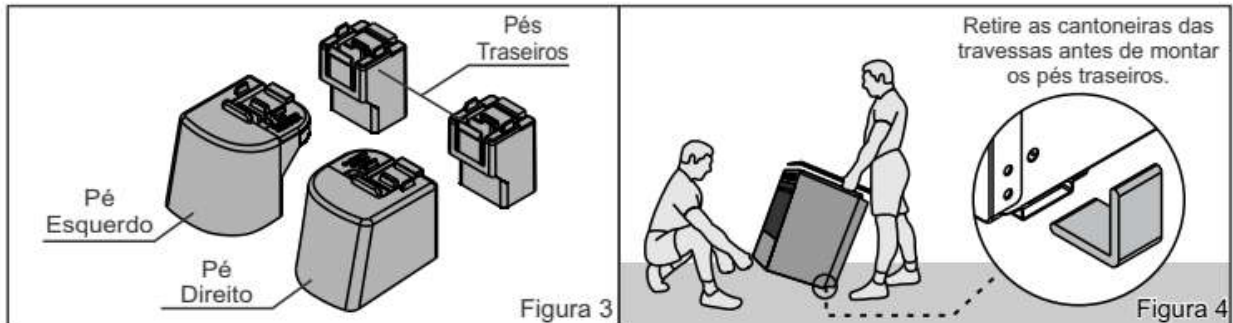
ATENÇÃO!

Recomendamos que a instalação seja feita antes da remoção da fita que fixa a tampa de vidro.

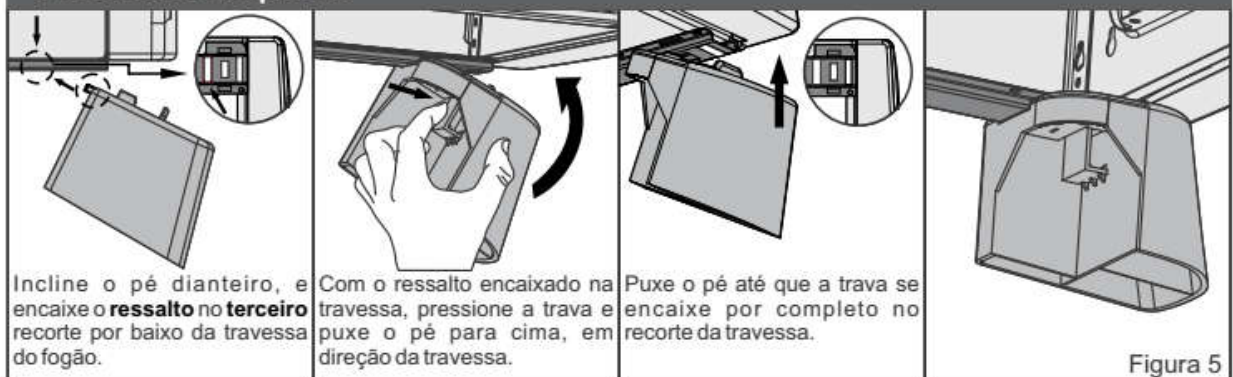
Caso já tenha retirado a fita que segura o tampão de vidro, desmonte as trempes e os queimadores, guardando-os em local seguro e tome cuidado para que o tampão de vidro não abra durante a montagem dos pés.

1 - Identifique os pés direito, esquerdo e traseiros antes de iniciar a instalação conforme a Figura 3.

2 - São necessárias duas pessoas para montar o produto. Uma delas precisará inclinar o fogão em sua direção e a outra instalará os pés. (Figura 4).



Pé Direito e Esquerdo



Pé Traseiro



IMPORTANTE!

Evite arrastar o produto. As imperfeições no piso poderão danificar os pés e prejudicar a sua estabilidade.

Para movimentar o produto procure sempre levá-lo com ajuda de alguém. Quando isso não for possível, arraste-o com cuidado e levante quando os pés travarem nas irregularidades.