

LIMPEZA E MANUTENÇÃO

- Limpe regularmente as peças principais com um pano úmido. Deixe-as secar antes de guardá-las novamente.
- O saco para pó e filtro permanente devem ser substituídos quando estiverem danificados. O saco para pó também deve ser substituído quando estiver cheio.

O motor de seu aspirador poderá sofrer danos se:

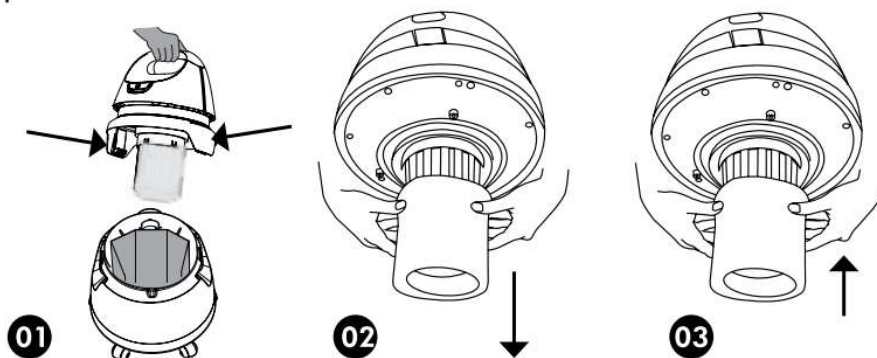
1. O aspirador for ligado sem o filtro permanente.
2. A sucção de líquidos for feita com o produto deitado ou desequilibrado.
3. For utilizado em tensão inadequada
4. Aspirar sólidos sem o uso do saco para pó.

Limpeza do Filtro

Não use álcool, saponáceos, água quente ou solventes para efetuar a limpeza.

É necessário retirar o filtro do produto para realizar a limpeza.

- Remova a tampa do recipiente abrindo-a pelos fechos laterais (Figura 1).
- Retire o filtro de pano.
- Ao remover o filtro de pano, o filtro permanente ficará visível. Para destravá-lo, gire a tampa abaixo dele no sentido anti-horário.
- Retire o filtro (Figura 2), lave-o em água corrente e deixe-o secar ao ar livre.
- Remonte o filtro (Figura 3), trave-o com sua tampa, girando-a no sentido horário até travar. Coloque o filtro de pano por cima do filtro permanente e feche o produto corretamente com os fechos laterais.

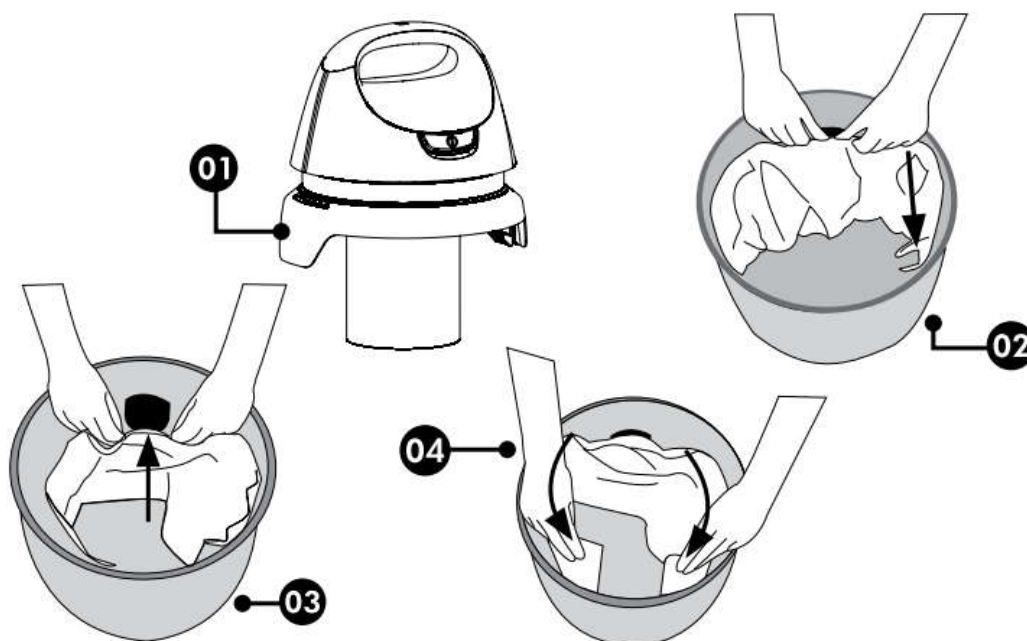


Trocando o saco para pó:

A Electrolux recomenda a troca do saco de pó descartável quando estiver cheio ou a cada 2 meses, o que ocorrer primeiro, para não afetar o desempenho do seu aspirador, evitar o superaquecimento do motor e não ocasionar a perda da garantia.

1. Retire a tampa abrindo-a pelos fechos laterais (Fig. 1).
2. Pressione o bocal do saco em sentido contrário ao do encaixe para soltar o saco de pó cheio (Fig. 2).
3. Jogue-o no lixo.
4. Com o saco para pó novo, pressione o bocal do saco no mesmo encaixe até travar (Fig. 3).
5. Acondicione-o de forma que haja aproveitamento total de seu volume (Fig. 4).
6. Recoloque a tampa e trave os fechos laterais. Ligue o aspirador novamente.

Atenção: Não utilize o saco para pó quando este estiver molhado, úmido ou rasgado.



SOLUCIONANDO PROBLEMAS

A Electrolux orienta o consumidor sobre alguns problemas que podem ser resolvidos em casa. Não melhorando o funcionamento, consulte o Serviço Autorizado Electrolux.

Sintomas	Causas	Solução
O aspirador parou de funcionar.	O plugue não está bem conectado na rede elétrica.	Verifique a conexão do plugue na rede ou tente outra tomada.
	Protetor térmico ativado devido á alta temperatura do motor.	Desligue o botão liga/desliga e aguarde 30 minutos.
	Não há tensão na tomada.	Verifique a alimentação de energia para a tomada.
	Queda de energia elétrica.	Verifique o disjuntor ou aguarde a rede elétrica normalizar.
	Mangueira, bocal ou filtro bloqueado	Desbloqueie a obstrução e aguarde 20-30 minutos antes de ligar o produto novamente.
Redução da capacidade de sucção de sólidos.	Mangueira ou bocal bloqueado.	Limpe/desbloqueie a mangueira ou bocal.
	Saco para pó cheio.	Substitua o saco para pó.
	Filtro permanente sujo.	Limpe ou troque os filtros.
	Recipiente de pó ou tubos prolongadores quebrados.	Substitua o recipiente de pó ou tubos prolongadores.
	Variação da tensão da energia elétrica	Aguarde a normalização da rede elétrica.
	Mangueira danificada (furada).	Troque a mangueira.
Redução na capacidade de sucção de líquidos.	Recipiente cheio (bóia bloqueando o canal de sucção).	Esvazie o recipiente para continuar a operação.
	Mangueira danificada (furada).	Troque a mangueira.

SERVIÇO DE ATENDIMENTO AO CONSUMIDOR

Ao acessar o SAC tenha em mãos:

- Código de Identificação do produto;
- Nota fiscal de compra;
- Seu endereço, CEP e telefone para contato.

SAC: 0xx41 3340-4321

Electrolux do Brasil S.A.
Rua Senador Accioly Filho, 1321
CEP 81310.000 Curitiba-PR Brasil
www.electrolux.com.br

Para informações sobre a rede de serviços autorizada, acessar: www.electrolux.com.br ou ligar (41) 3340-4321.