

LIMPEZA E MANUTENÇÃO

Faça regularmente a limpeza das peças principais utilizando um pano úmido. Deixe-as secar antes de guardá-las novamente.

- Escolha um local seco e seguro para guardar o seu aspirador.
- Guarde os acessórios juntos para evitar perdas.
- Os filtros devem ser substituídos ou trocados se estiverem danificados e quando ficarem visivelmente sujos.
- Não lave os filtros em máquinas de lavar roupas/louças.
- Não use álcool, saponáceos, água quente ou solventes para efetuar a limpeza.

O motor de seu aspirador poderá sofrer danos se:

1. O aspirador for ligado sem os filtros.
2. For utilizado em tensão elétrica inadequada.

Para remover o compartimento de pó

- Retire o compartimento de pó puxando a alavanca de liberação (Fig.4).
- Abra o compartimento para pó apertando o botão indicado (Fig.5) e jogue fora a sujeira em um lugar adequado.
- Feche o fundo do compartimento para pó até travar.
- Remonte o compartimento para pó no aspirador e certifique-se que o mesmo esteja travado.

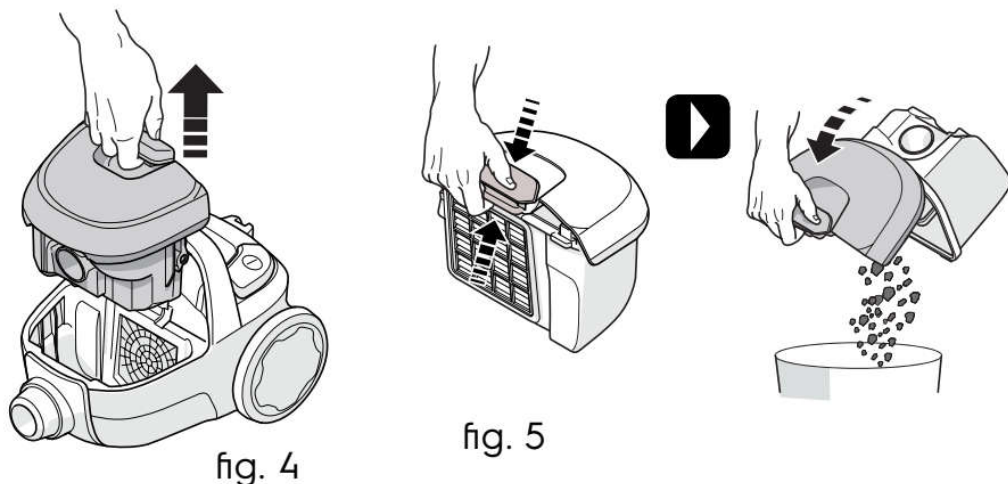


fig. 4

fig. 5

Para substituir / limpar o filtro do motor

O filtro HEPA deve ser trocado quando estiver visivelmente sujo ou a cada 6 meses.

Sempre utilize o aspirador com filtro para proteger o motor.

- Retire o compartimento para pó conforme descrito anteriormente.
- Remova o filtro HEPA e microfiltro localizados na parte posterior do compartimento para pó. Limpe também qualquer sujeira presente no sistema ciclônico para garantir máxima eficiência do produto.
- Limpe o microfiltro e filtro HEPA em água corrente fria e deixe-os secar ao ar livre.
- Após a secagem dos filtros, encaixe-os novamente no compartimento para pó. Certifique-se que estão travados e na posição correta.
- Remonte o compartimento para pó no aspirador e certifique-se que o mesmo esteja travado. O compartimento para pó não consegue ser montado no aspirador sem a correta montagem ou presença do filtro HEPA.

Para limpar o filtro de exaustão

O filtro de exaustão deve ser limpo quando o mesmo estiver visivelmente sujo.

- Aperte o botão da grade do filtro de exaustão (Fig.6) e abra-a para removê-lo.
- Remova o filtro e lave-o em água corrente, deixando-o secar ao ar livre.
- Após seco, reposicione o filtro no produto na posição correta.
- Remonte a grade no produto, encaixando primeiramente a parte inferior e em seguida a parte superior.

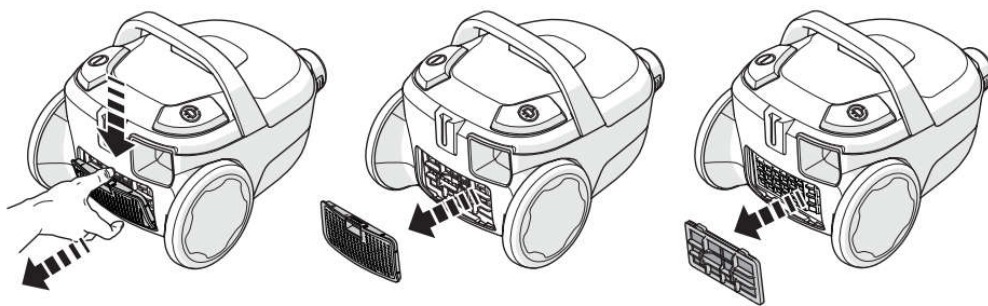


fig. 6

- A Electrolux recomenda o cumprimento dos procedimentos descritos neste manual para que não haja riscos ao usuário nem danos ao produto.
- Lembre-se: não seguir as orientações pode levar à perda da garantia.
- Para sua segurança e comodidade, apenas os profissionais treinados pela Electrolux estão autorizados a consertar o produto.

SOLUCIONANDO PROBLEMAS

A Electrolux orienta o consumidor sobre alguns problemas que podem ser resolvidos em casa. Não melhorando o funcionamento, consulte o Serviço Autorizado Electrolux.

Sintoma	Causa	Solução
O aspirador não funciona / parou de funcionar.	O plugue não está bem conectado na rede elétrica.	Verifique a conexão do plugue na rede ou tente outra tomada.
	Protetor térmico ativado devido á alta temperatura do motor.	Desligue o botão liga/desliga e aguarde 30 minutos.
	Não há tensão na tomada.	Verifique a alimentação de energia para a tomada.
	Queda de energia elétrica.	Verifique o disjuntor ou aguarde a rede elétrica normalizar.
	Produto superaquecendo devido a obstrução na mangueira / tubo / filtro.	Desconecte o aspirador da tomada. Espere de 20 a 30 minutos até que o produto esfrie. Elimine a causa da obstrução e reinicie a operação.
Redução na capacidade de sucção de sólidos.	Mangueira ou bocal bloqueado.	Limpe/desbloqueie a mangueira ou bocal.
	Recipiente/saco para pó cheio.	Substitua o saco para pó ou esvazie o recipiente.
	Filtro permanente sujo.	Limpe ou troque o filtro.
	Recipiente de pó ou tubos prolongadores quebrados.	Substitua o recipiente de pó ou tubos prolongadores.
	Variação da tensão da energia elétrica.	Aguarde a normalização da rede elétrica.
	Mangueira danificada (furada).	Troque a mangueira.

CENTRAL DE EXPERIÊNCIA DO CONSUMIDOR

Ao acessar a **Central de Experiência do Consumidor** tenha em mãos:

- Código de Identificação do produto;
- Nota fiscal de compra;
- Seu endereço, CEP e telefone para contato.

CEC: 3003-2321 (capitais)
0800 740 4321 (demais regiões)

Electrolux do Brasil S.A.
Rua Senador Accioly Filho, 1321
CEP 81310.000 Curitiba-PR Brasil
www.electrolux.com.br

Para informações sobre a rede de serviços autorizada, acessar: www.electrolux.com.br ou ligar 3003-2321 – Capitais
0800 740 4321 – Demais regiões