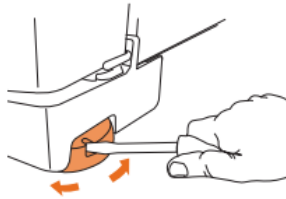


# Nivelando seu Produto

## Pés estabilizadores

Coloque o refrigerador no local escolhido.

Insira uma chave de fenda nas aberturas dos pés estabilizadores e gire até encostá-los no chão, travando e estabilizando o produto.



## Movimentação

Seu refrigerador está equipado com 4 rodízios para facilitar a movimentação. Caso necessite movimentar o produto para limpeza, por exemplo, destrave os pés estabilizadores.

## Importante

- Para facilitar o fechamento da porta do seu refrigerador, gire um pouco mais os pés estabilizadores inclinando levemente o produto para trás.
- Estabilizando o seu produto você também estará ajudando a diminuir os ruídos.