

Purificador de Água

Consulbem estar

MANUAL DO PRODUTO



4 Utilizando seu Purificador de Água Consul

BOTÃO DE ACIONAMENTO

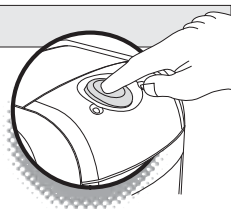
Este botão serve para retirar água purificada.

Modo manual:

- Para retirar água mantenha o botão pressionado até completar a quantidade desejada. Indicado para pouca quantidade de água (copos).

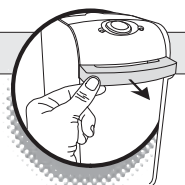
Modo automático:

- Para retirar água pressione o botão até a posição de travamento. Após completar a quantidade desejada, pressione o botão novamente. Indicado para grande quantidade de água (jarras).



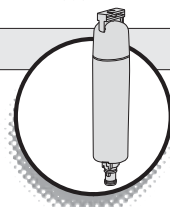
BICA MÓVEL

- A bica móvel pode ser utilizada para o abastecimento de água em recipientes maiores, como jarras. Para isso, basta puxá-la conforme figura. Para retorná-la à posição inicial, empurre no sentido oposto de sua abertura.



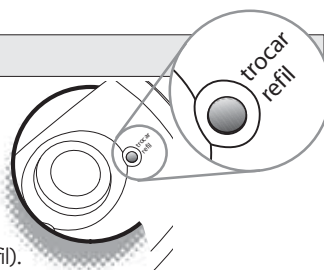
REFIL

- O refil utilizado no sistema de purificação do seu purificador, possui Classe A para redução de material particulado. Ou seja, possui capacidade de reter partículas sólidas como areia, grão de farinha, barro, ferrugem, pólen, etc.
- O refil possui redução de cloro livre. Ou seja, elimina uma quantidade maior ou igual a 75 % de cloro da água.
- O refil também possui eficiência bacteriológica. Aprovado conforme NBR 16098.
- Todos os materiais utilizados na fabricação do refil, que entram em contato com a água, são atóxicos.



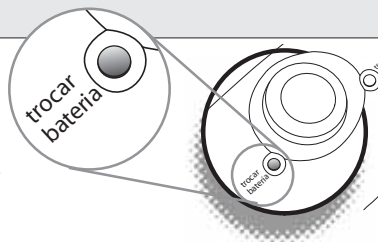
INDICADOR DE TROCA DO REFIL

- Seu produto possui uma função que avisa o momento em que o refil deve ser trocado. Após 9 meses de uso, o aviso luminoso de troca do refil acenderá e um "bip" soará sempre que houver o acionamento do botão para retirada de água. A partir deste momento troque o refil. Veja o item "Manutenção e Cuidados" (Troca do Refil).
- A vida útil do refil é de aproximadamente 2.250 litros, isto corresponde aproximadamente a um consumo diário de 8 litros para uma família de 4 pessoas.



INDICADOR DA TROCA DE BATERIA

- Seu produto possui uma função que avisa o momento que a bateria deve ser trocada. Quando o aviso luminoso de troca da bateria acender e o aviso sonoro tocar, troque a bateria. Veja o item "Manutenção e Cuidados" (Troca da Bateria).



Importante:

- Se a bateria não for trocada após a luz acender, o indicador de troca do refil poderá deixar de funcionar a qualquer instante.