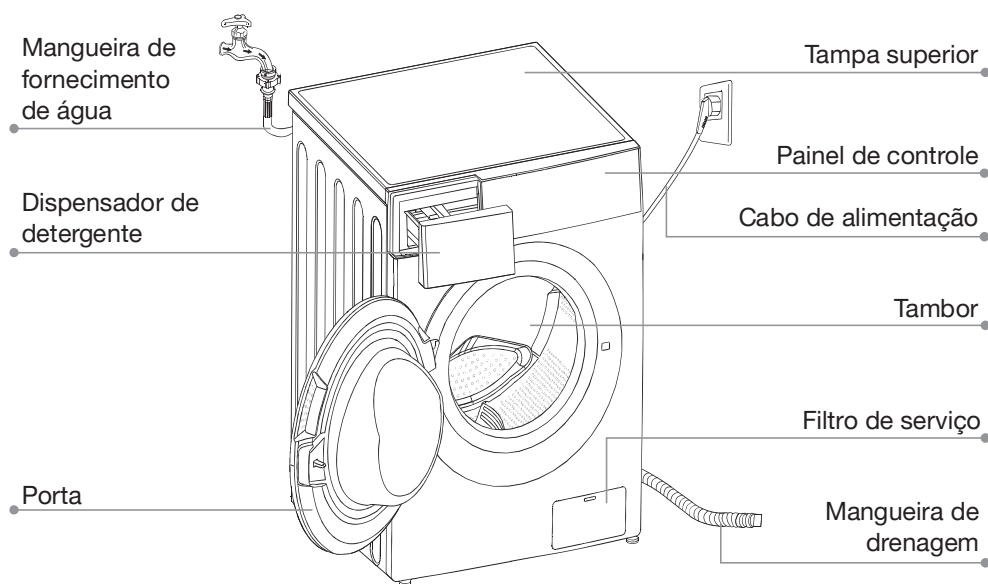


INSTALAÇÃO

■ Descrição do Produto



📌 Nota!

- O gráfico de linha do produto é somente para referência. Consulte o produto real para o padrão.

Acessórios

Plugue de buraco de transporte	Mangueira de fornecimento de água fria	Apoio da mangueira de drenagem (opcional)	Manual do proprietário	Fita adesiva do painel resistente a ratos

INSTALAÇÃO

■ Instalação

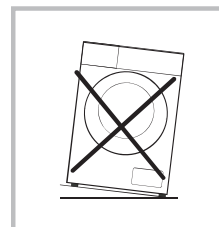
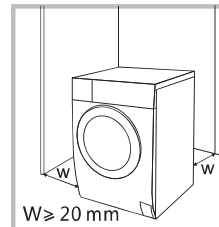
Área de instalação

⚠ Aviso!

- A estabilidade é importante para prevenir que o produto se mexa!
- Certifique-se que o produto não está em cima do cabo de alimentação.

Antes de instalar a máquina, selecione um lugar com as seguintes características:

1. Superfície rígida, seca e nivelada
2. Evite a luz direta do sol
3. Ventilação suficiente
4. Temperatura ambiente é acima de 0 °C
5. Mantenha longe de recursos de calor, como carvão ou gás.

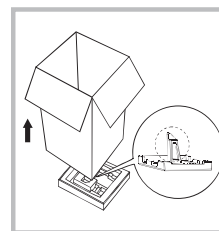


Desempacotar a máquina de lavar

⚠ Aviso!

- O material da embalagem (por ex. películas, isopor) pode ser perigoso para as crianças.
- Existe risco de sufocação! Mantenha todas as embalagens longe do alcance das crianças.

1. Retire a caixa de cartão e embalagem de isopor.
2. Levante a lavadora secadora e retire a embalagem de base. Certifique-se que a pequena espuma em triângulo é retirada juntamente com a do fundo. Senão, deite a unidade de lado, e retire a pequena espuma do fundo da unidade manualmente.
3. Retire a fita segurando o cabo de alimentação e a mangueira de drenagem.
4. Retire a mangueira de entrada do tambor.



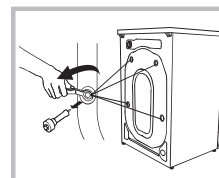
Remover os parafusos de transporte

⚠ Aviso!

- Deve remover os parafusos de transporte da parte de trás antes de usar o produto.
- Vai precisar dos parafusos de transporte novamente se mover o produto, por isso certifique-se que os mantém em um lugar seguro.

Siga os seguintes passos para remover os parafusos:

1. Desaperte os 4 parafusos com uma chave inglesa e remova-os.
2. Pare os buracos com os plugues de buraco de transporte.
3. Guarde os parafusos de transporte para uso futuro.



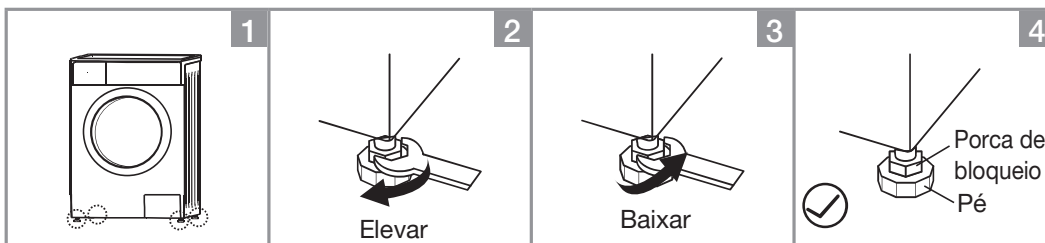
INSTALAÇÃO

Nivelamento da lavadora secadora

⚠ Aviso!

- As porcas de bloqueio nos quatro pés devem ser bem aparafusadas contra o revestimento.

1. Verifique se as pernas estão bem anexadas ao revestimento. Se não, gire-as para a sua posição original apertando as porcas.
2. Desaperte a porca de bloqueio para girar o pé até que toque no chão.
3. Ajuste as pernas e bloqueie-as com uma chave inglesa; certifique-se que a máquina está equilibrada.



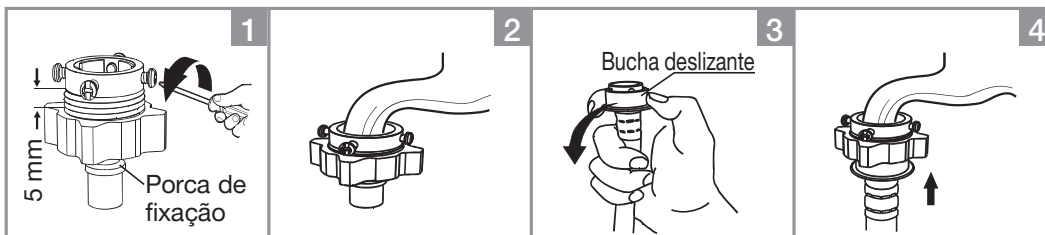
Conexão da Mangueira de Fornecimento de Água

⚠ Aviso!

- Para prevenir vazamento ou danos de água, siga as instruções neste capítulo!
- Não torça, esmague, modifique nem corte a mangueira de entrada de água.
- Para modelos com válvula quente, conecte a mangueira de fornecimento de água quente à torneira de água quente. O consumo de energia vai diminuir automaticamente para alguns programas.

Conecte o tubo de entrada como indicado. Existem duas formas de conectar o tubo de entrada.

1. Conexão entre a torneira comum e a mangueira de entrada.



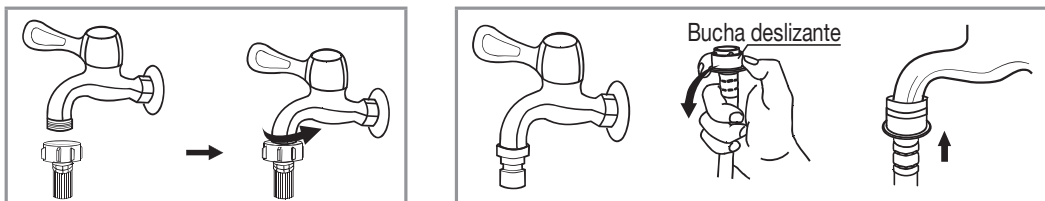
Desaperte a porta de fixação e os quatro parafusos

Aperte a porca de fixação

Pressione a bucha deslizante, insira a mangueira de entrada na base de conexão

Conexão concluída

2. Conexão entre a torneira de parafuso e a mangueira de entrada.

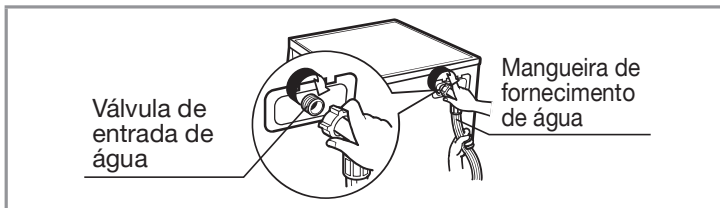


Torneira com linhas e mangueira de entrada

Torneira especial para a lavadora secadora

INSTALAÇÃO

Conecte a outra ponta do tubo de entrada à válvula de entrada na parte traseira do produto e aperte bem o tubo na direção horário.



Mangueira de Drenagem

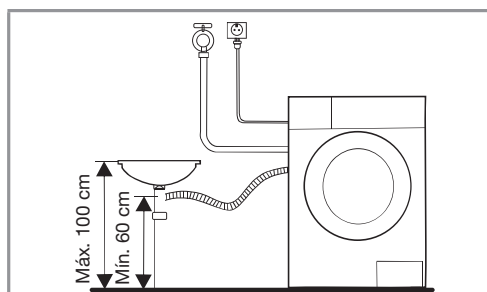
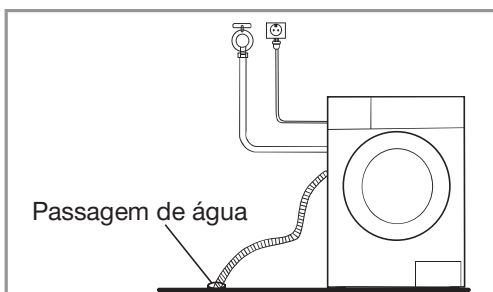
⚠ Aviso!

- Não torça nem estique a mangueira de drenagem.
- Posicione corretamente a mangueira de drenagem, caso contrário poderá resultar em danos de vazamento de água.

Existem duas formas de colocar a ponta da mangueira de drenagem:

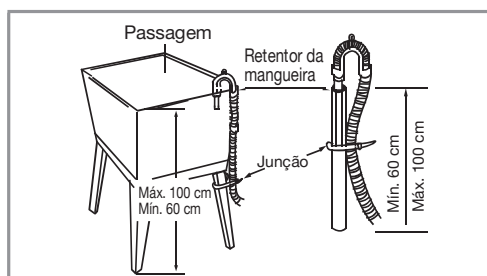
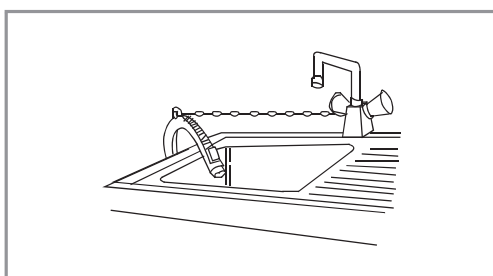
1. Coloque-a na passagem de água.

2. Conecte-a ao tubo de drenagem de derivação da passagem.



📌 Nota!

- Se a máquina tiver apoio de mangueira de drenagem, instale-o da seguinte forma.



⚠ Aviso!

- Quando instalar a mangueira de drenagem, fixe-a corretamente com uma corda.
- Se a mangueira de drenagem for demasiado longa, não a force contra a máquina de lavar uma vez que vai causar ruídos anormais.